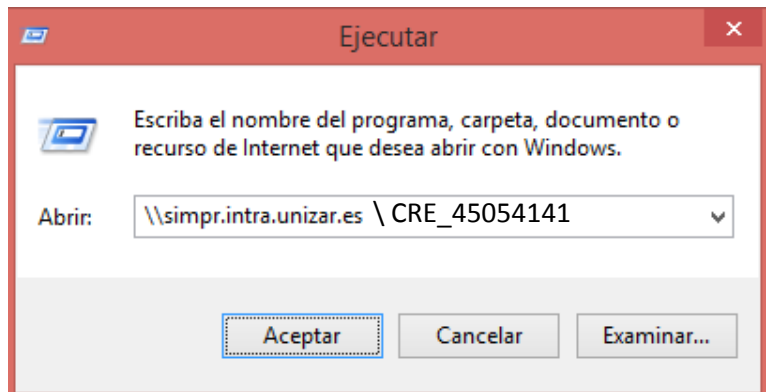
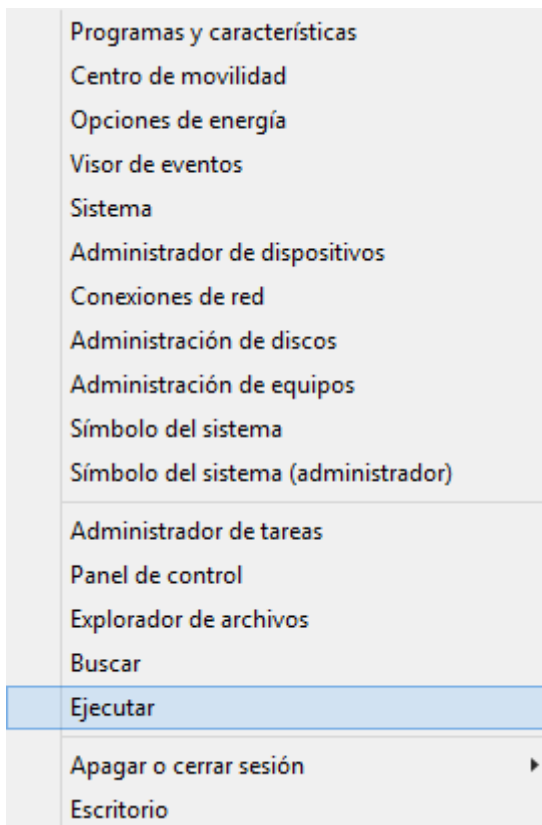


WINDOWS

Botón derecho del ratón sobre el icono de Windows (parte inferior izquierda) o búsqueda de programas



Pedirá Usuario y contraseña

Usuario: **usuimpre**

Contraseña **123.abc**

Hacer clic en **Recordar**
contraseña

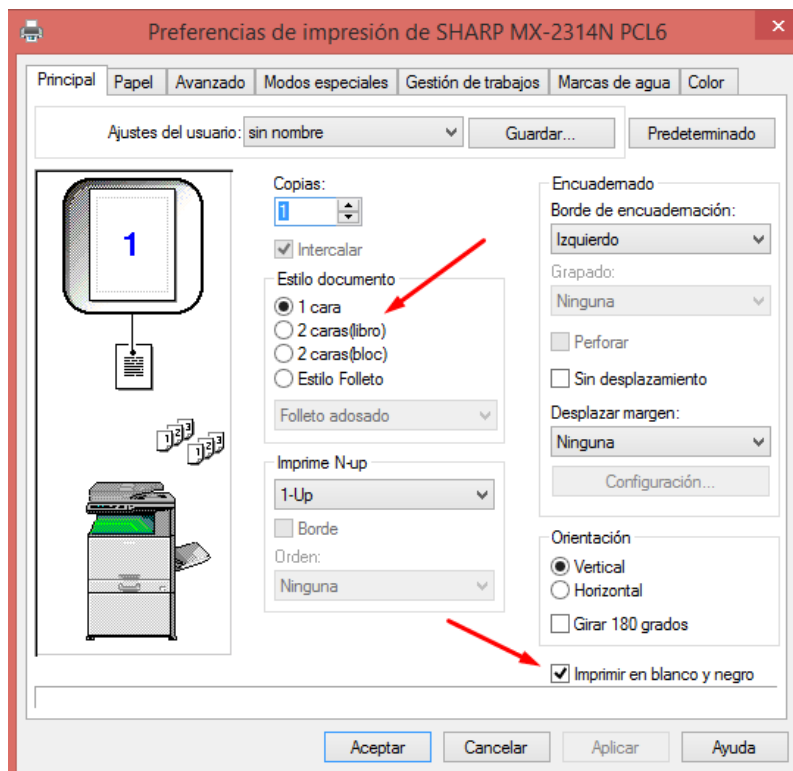
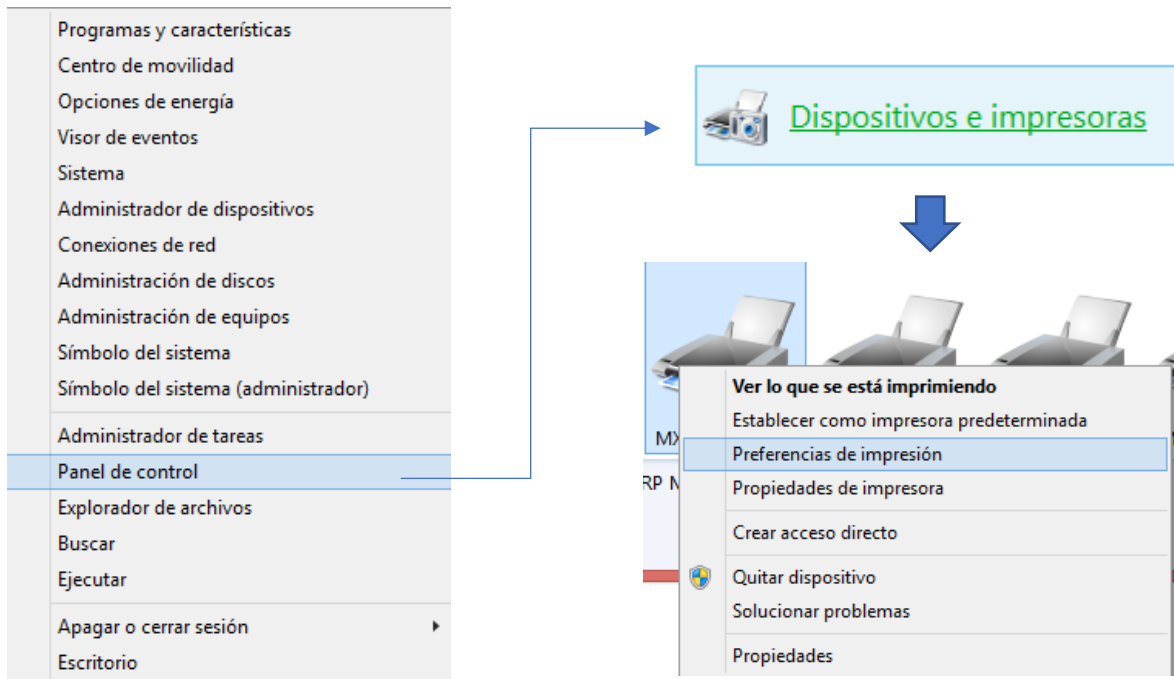
Hecho esto, ya tendría la máquina lista para poder ser usada.

Una vez acabada la instalación, nos aparecerá la cola de impresión, donde podremos hacer:

- 1 - Establecerla como predeterminada (Clic en Impresora → Establecer predeterminada)
- 2 – Imprimir por defecto en Color/BN y poner claves de impresión (Clic en impresora → Preferencias de impresión)

O

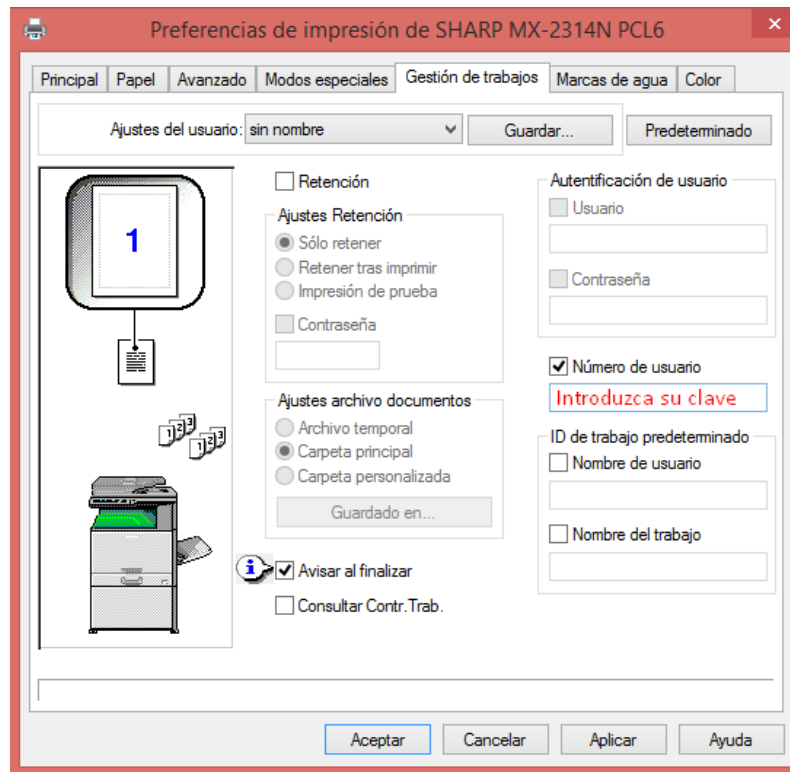
Botón derecho del ratón sobre el icono de Windows (parte inferior izquierda)



Activar la Impresión a 1 cara o 2 caras según conveniencia.

Activar la Impresión en blanco y negro si se quiere imprimir por defecto así, evitando la impresión a color de forma predeterminada.

Clave de Impresión:



Aceptamos.

De esta manera ya quedaría guardada la clave no teniendo que introducirla más.

MacOS (Apple)

Puede descargar los drivers del link siguiente:

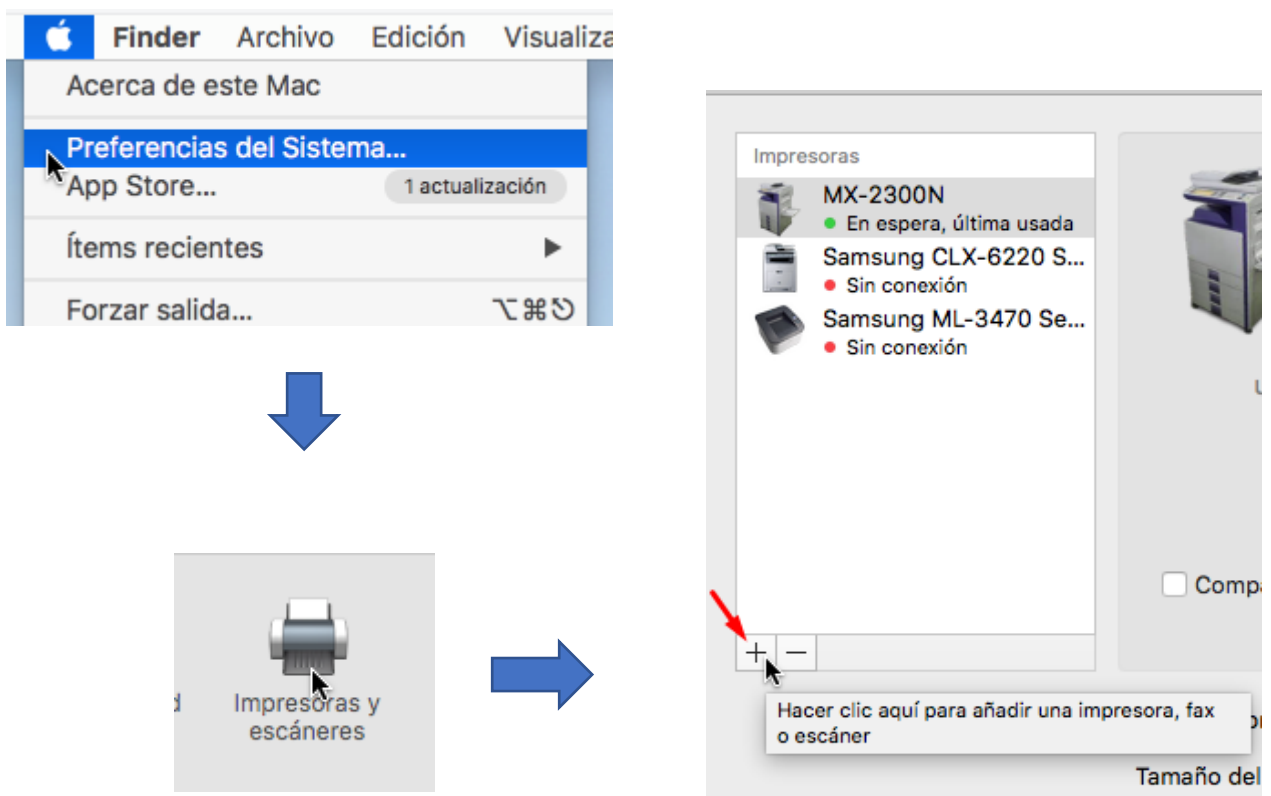
Versión Mac 10.10-10.14

https://www.sharp.es/cps/rde/xbcr/documents/documents/Service_Information/Drivers/MX-C26c_1811a_MacPS.dmg

Versión Mac 10.15-11

https://www.sharp.es/cps/rde/xbcr/documents/documents/Service_Information/Drivers/MX-C26d_1912a_MacPS.dmg

Una vez descargado e instalado siga las siguientes indicaciones:



Añadir

Por omisión IP Windows

Buscar

Dirección: 155.210.xxx.xxx Introduce la IP de la máquina 155.210.3.12
Nombre o dirección de host completa y válida.

Protocolo: Protocolo LPD (Line Printer Daemon)

Cola:
Dejar en blanco para la cola por omisión.

Nombre: 155.210.xxx.xxx Renómbrala como quieras

Ubicación:

Usar: SHARP MX-2314N PPD

Añadir

Configurando "155.210.xxx.xxx"...

Para utilizar todas las opciones de tu impresora, asegúrate de que figuran aquí.

Bandeja de entrada: Dos bandejas

Opciones bandeja salida: No instalada

Módulo perforador: No instalada

Bandeja derecha: No instalada

Unidad de disco duro: Instalada

Kit de datos de seguridad: No instalada

Cancelar Aceptar

iiii OJO !!!!

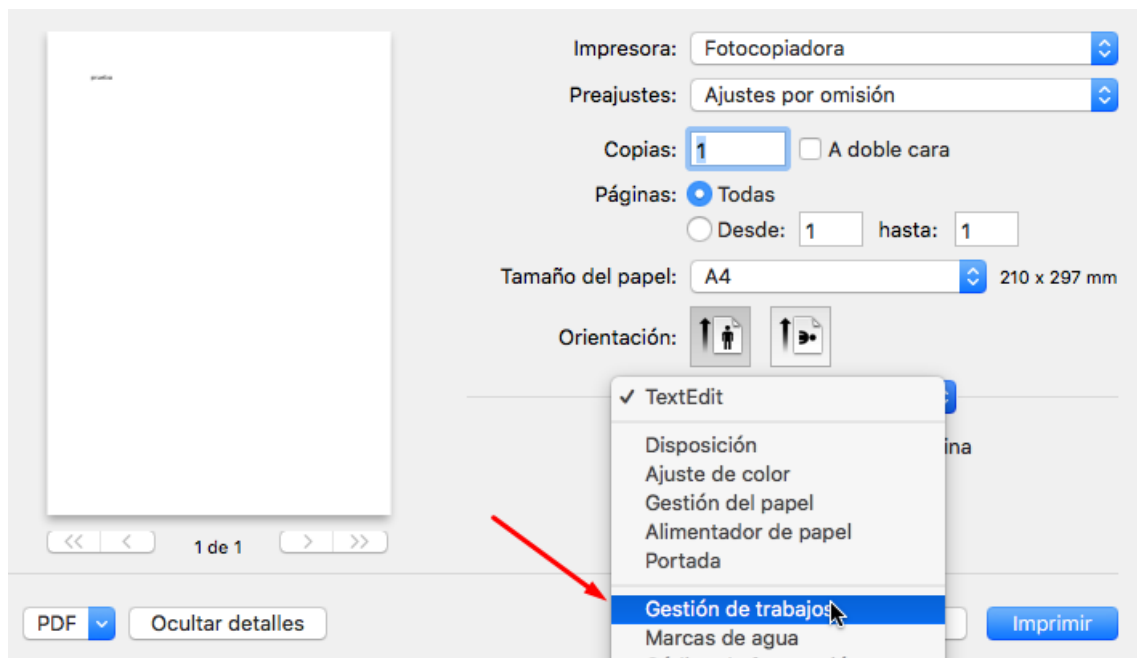
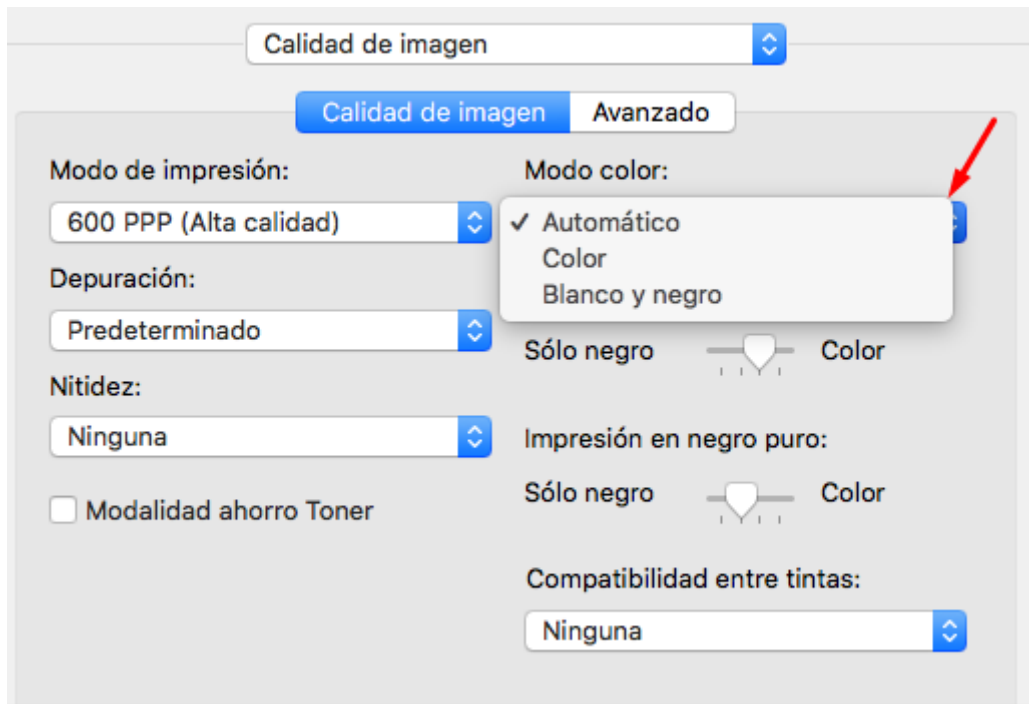
En caso de que su modelo tenga unidad de grapado, hay que seleccionar también en "OPCIONES DE BANDEJA DE SALIDA" la opción de "FINALIZADOR"

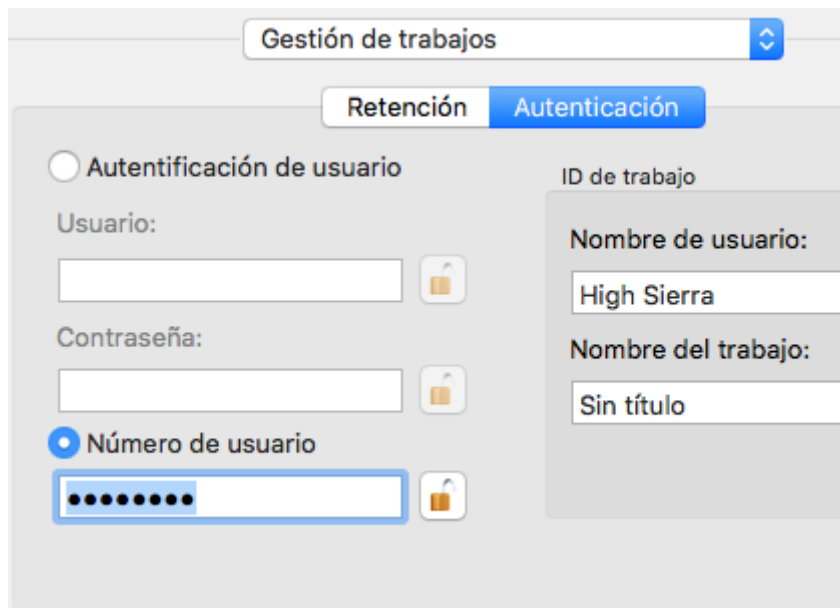
Si no se realiza este paso, a la máquina no le pasa nada, pero no podremos seleccionar la grapa a la hora de realizar la impresión.

Con esto ya quedaría instalada, pero si finalmente se limita las funciones de la máquina de color o por cuentas, habría que poner la clave (que os asignen) de la siguiente manera.

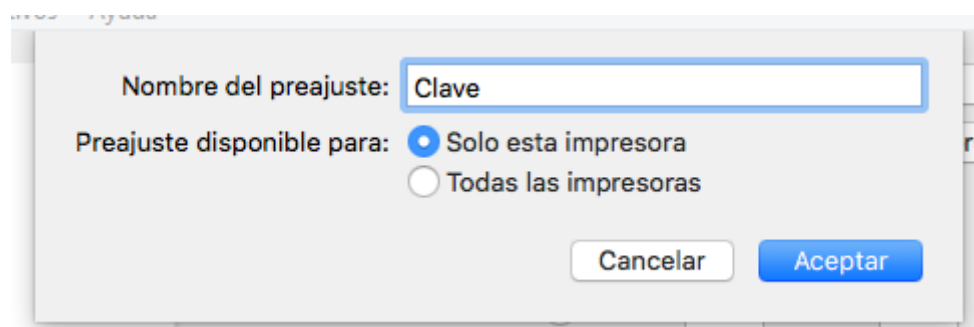
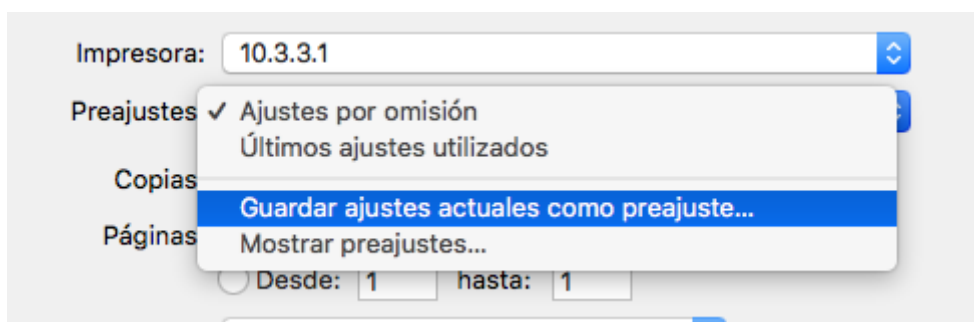
Abrimos por ejemplo la aplicación TextEdit o Word, vamos a archivo -> Imprimir

Seleccionamos la fotocopidora





Cerramos el candado y para que nos la cargue por defecto en toda aplicación



Le damos a imprimir y ya estaría, "teóricamente" ya no tendría que introducirla más.

Si tiene algún problema, nos lo indique.